

Beaulieu
International
Group



BERRY TUFT SAS

LE POINÇONNET (36)

Pièce 8

D181-15-2 3°

**CAPACITES TECHNIQUES ET
FINANCIERES**

CAPACITES TECHNIQUES

La société BERRY TUFT SAS a été immatriculée en 1997. Elle est propriétaire du bâtiment et des terrains.

Ses activités sont la propriété, la gestion, la location, l'administration de biens immobiliers dont elle propriétaire, échange, apport, grossistes en articles plastiques et revêtements de sols et tous produits textiles.

BERRY TUFT SAS mettra les cellules en location via des baux et veillera aux respects des prescriptions de son arrêté préfectoral d'autorisation environnementale.

BERRY TUFT SAS fait donc partie du groupe Beaulieu International Group.

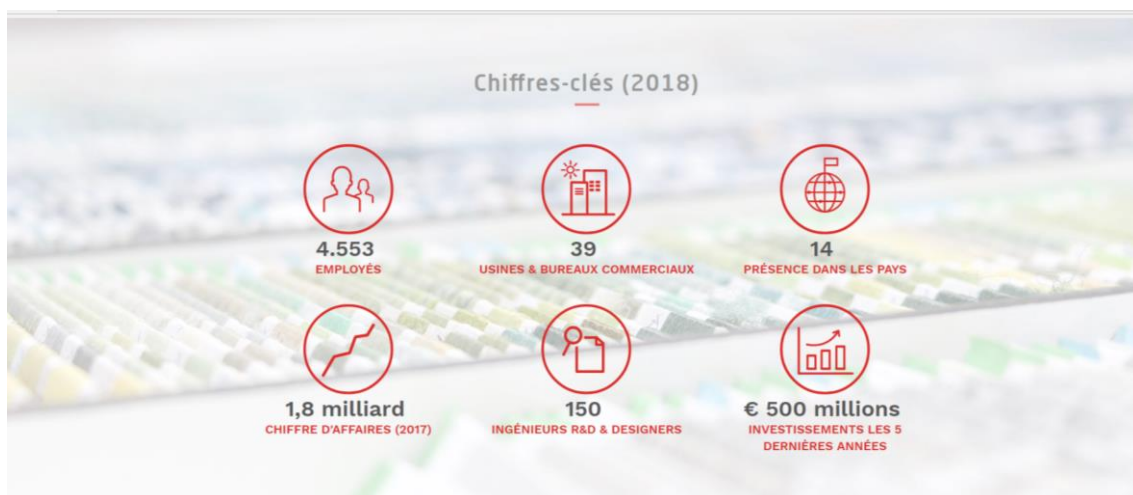
Beaulieu International Group est un groupe international renommé dont le siège central se situe en Belgique. Ce groupe industriel occupe une position solide sur le marché grâce à sa production de matières premières et de produits semi-finis, ainsi qu'à sa vaste gamme de revêtements de sol parfaitement finis.

Beaulieu International Group se compose de trois Business Units. La première, 'Flooring Solutions', est le leader européen des revêtements de sol (moquette, aiguilleté, gazon artificiel, vinyle en rouleau, lames de vinyle, stratifié, parquet, panneaux muraux et moquettes). La deuxième, 'Polymers', produit des granules de polypropylène pour de multiples applications. Quant à la troisième, 'Engineered Products', elle regroupe les activités 'Fibres', 'Yarns', 'Technical Textiles' ainsi que 'Technical Sheets'.

Beaulieu International Group possède également une division spécialisée dans la production et le développement de tissus d'ameublement de haute qualité principalement destinés à l'industrie du canapé.

Beaulieu International Group emploie actuellement 4.533 personnes dans 25 usines et 14 agences commerciales et centres de distribution répartis dans 14 pays. En 2017, il a enregistré un chiffre d'affaires de 1,8 milliard d'euros.

L'esprit d'entreprise et les ambitions innovantes de Beaulieu International Group en font un modèle de diversité et d'évolution dans son secteur. Ils constituent ses leviers pour la création d'une valeur ajoutée durable à l'intention de ses clients, collaborateurs, fournisseurs et actionnaires, ainsi que pour la communauté où nous sommes actifs.



Présence Internationale

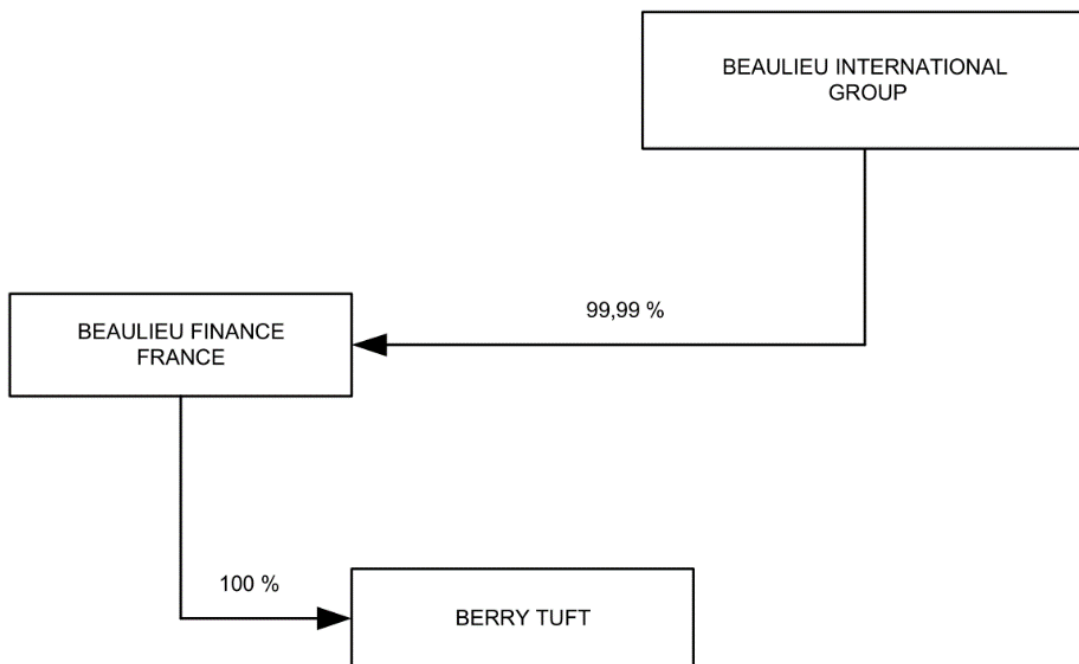


CAPACITES FINANCIERES

La société Berry-Tuft dépend d'un groupe BERRY GROUP, dont le siège se trouve en Belgique. Berry-Group (regroupement de Berry-Tuft, Berry-Tapis et Berry-Wood) fait lui-même partie du groupe Beaulieu. La société n'a jamais fait l'objet d'un rachat.

La société Berry Tuft est une SAS au capital de 2 364 800€. Elle a été créée le 6/08/1997. Depuis la fermeture de la fabrication, le chiffre d'affaires provient de la location de surfaces de stockages (une grande partie du site est inoccupée) :

Néanmoins, la société BERRY TUFT peut s'appuyer sur le groupe BEAULIEU :



Compte de Resultat (Première Partie)

BERRY TUFT SAS

Période du 01/01/16 au 31/12/16
Edition du 14/03/17

RUBRIQUES	France	Export	Net(N) 31/12/2016	Net(N-1) 31/12/2015
Ventes de marchandises				
Production vendue de biens	114		114	4 607
Production vendue de services	428 981		428 981	405 807
Chiffres d'affaires nets	429 094		429 094	410 415
Production stockée				
Production immobilisée				
Subventions d'exploitation				
Reprises sur amortissements et provisions, transfert de charges			1 581	1 495
Autres produits			80 002	396
PRODUITS D'EXPLOITATION			510 677	412 306
CHARGES EXTERNES				
Achats de marchandises [et droits de douane]				
Variation de stock de marchandises				
Achats de matières premières et autres approvisionnement				
Variation de stock [matières premières et approvisionnement]				
Autres achats et charges externes			332 508	306 615
TOTAL charges externes :			332 508	306 615
IMPOTS, TAXES ET VERSEMENTS ASSIMILÉS			89 162	85 969
CHARGES DE PERSONNEL				
Salaires et traitements				
Charges sociales				
TOTAL charges de personnel :				
DOTATIONS D'EXPLOITATION				
Dotations aux amortissements sur immobilisations			149 984	529 051
Dotations aux provisions sur immobilisations				
Dotations aux provisions sur actif circulant				1 000
Dotations aux provisions pour risques et charges				
TOTAL dotations d'exploitation :			149 984	530 051
AUTRES CHARGES D'EXPLOITATION			2 650	1 997
CHARGES D'EXPLOITATION			574 303	524 632
RÉSULTAT D'EXPLOITATION			(63 625)	(512 326)

Compte de Résultat (Seconde Partie)

BERRY TUFT SAS

Période du 01/01/16 au 31/12/16
Edition du 14/03/17

RUBRIQUES	Net (N) 31/12/2016	Net (N-1) 31/12/2015
RÉSULTAT D'EXPLOITATION	(63 625)	(512 326)
Bénéfice attribué ou perte transférée Perte supportée ou bénéfice transféré		
PRODUITS FINANCIERS		
Produits financiers de participation		
Produits des autres valeurs mobilières et créances de l'actif immobilisé		
Autres intérêts et produits assimilés		
Reprises sur provisions et transferts de charges		
Différences positives de change		
Produits nets sur cessions de valeurs mobilières de placement		
CHARGES FINANCIÈRES		
Dotations financières aux amortissements et provisions		
Intérêts et charges assimilées	12 421	12 054
Différences négatives de change		
Charges nettes sur cessions de valeurs mobilières de placement		
	12 421	12 054
RÉSULTAT FINANCIER	(12 421)	(12 054)
RÉSULTAT COURANT AVANT IMPOTS	(76 046)	(524 380)
PRODUITS EXCEPTIONNELS		
Produits exceptionnels sur opérations de gestion	49 043	45 966
Produits exceptionnels sur opérations en capital		
Reprises sur provisions et transferts de charges		
	49 043	45 966
CHARGES EXCEPTIONNELLES		
Charges exceptionnelles sur opérations de gestion		
Charges exceptionnelles sur opérations en capital		21 621
Dotations exceptionnelles aux amortissements et provisions		
		21 621
RÉSULTAT EXCEPTIONNEL	49 043	24 345
Participation des salariés aux fruits de l'expansion		
Impôts sur les bénéfices		
TOTAL DES PRODUITS	559 720	458 271
TOTAL DES CHARGES	586 723	958 307
BÉNÉFICE OU PERTE	(27 003)	(500 035)

DONNÉES D'IDENTIFICATION

DÉNOMINATION DE LA SOCIÉTÉ CONSOLIDANTE OU DU CONSORTIUM (1)(2) :

BEAULIEU INTERNATIONAL GROUPForme juridique: **SA**Adresse: **Holstraat**N°: **59**Code postal: **8790**Commune: **Waregem**Pays: **Belgique**Registre des personnes morales (RPM) – Tribunal de Commerce de **Gent, division Kortrijk**

Adresse Internet (3):

Numéro d'entreprise **0442.824.497**COMPTES CONSOLIDÉS **EN MILLIERS D'EUROS** (4)

LISTE DES FILIALES CONSOLIDÉES ET DES SOCIÉTÉS MISES EN ÉQUIVALENCE

DÉNOMINATION, adresse complète du SIÈGE et, pour les entreprises de droit belge, mention du NUMÉRO D'ENTREPRISE	Méthode utilisée (G/P/E1/E2/E3/E4) (1)(2)	Fraction du capital détenue (3) (en %)	Variation du % de détention du capital (par rapport à l'exercice précédent)(4)
Berry Tuft SAS Zone Industrielle 2 36000 Châteauroux France	G	100,00	0,00

G consolidation globale

Nr. 0442.824.497

CONSO 4

COMPTE DE RÉSULTATS CONSOLIDÉ *(ventilation des résultats d'exploitation en fonction de leur nature)¹*

	Ann.	Codes	Exercice	Exercice précédent
Ventes et prestations		70/76A	1.653.062	1.632.291
Chiffre d'affaires	5.14	70	1.624.248	1.605.720
En-cours de fabrication, produits finis et commandes en cours d'exécution: augmentation (réduction)(+)/(-)		71	-2.683	-1.724
Production immobilisée		72	6.301	5.582
Autres produits d'exploitation		74	21.296	16.809
Produits d'exploitation non récurrents	5.14	76A	3.900	5.904
Coût des ventes et des prestations		60/66A	1.414.404	1.503.518
Approvisionnements et marchandises		60	878.990	990.983
Achats		600/8	890.170	990.561
Stocks: réduction (augmentation)(+)/(-)		609	-11.180	422
Services et biens divers		61	267.808	264.093
Rémunérations, charges sociales et pensions(+)/(-)	5.14	62	199.226	190.143
Amortissements et réductions de valeur sur frais d'établissement, sur immobilisations incorporelles et corporelles		630	54.723	43.201
Réductions de valeur sur stocks, sur commandes en cours d'exécution et sur créances commerciales: dotations (reprises)(+)/(-)		631/4	-744	-119
Provisions pour risques et charges: dotations (utilisations et reprises)(+)/(-)		635/8	1.069	1.234
Autres charges d'exploitation		640/8	8.646	6.741
Charges d'exploitation portées à l'actif au titre de frais de restructuration (-)		649		
Amortissements sur écarts de consolidation positifs		9960		
Charges d'exploitation non récurrentes	5.14	66A	4.686	7.242
Bénéfice (Perte) d'exploitation(+)/(-)		9901	238.658	128.773

Nr. 0442.824.497

CONSO 4

Ann.	Codes	Exercice	Exercice précédent
	Produits financiers	75/76B 36.404	23.405
	Produits financiers récurrents	75 24.017	23.356
	Produits des immobilisations financières	750 100	
	Produits des actifs circulants	751 1.151	241
	Autres produits financiers	752/9 22.766	23.115
5.14	Produits financiers non récurrents	76B 12.387	49
	Charges financières	65/66B 40.613	43.175
	Charges financières récurrentes	65 40.613	43.175
	Charges des dettes	650 5.131	5.059
	Amortissements sur écarts de consolidation positifs ..	9961 3.523	3.137
	Réductions de valeur sur actifs circulants autres que stocks, commandes en cours et créances commerciales: dotations (reprises)(+)/(-)	651	
	Autres charges financières	652/9 31.959	34.979
5.14	Charges financières non récurrentes	66B	
	Bénéfice (Perte) de l'exercice avant impôts(+)/(-)	9903 234.449	109.003
	Prélèvements sur les impôts différés et latences fiscales	780 2.133	3.297
	Transfert aux impôts différés et latences fiscales	680	238
	Impôts sur le résultat(+)/(-)	67/77 112.133	30.960
5.14	Impôts	670/3 112.575	31.554
	Régularisations d'impôts et reprises de provisions fiscales	77 442	594
	Bénéfice (Perte) de l'exercice(+)/(-)	9904 124.449	81.102
	Quote-part dans le bénéfice (la perte) des sociétés mises en équivalence (+)/(-)	9975	
	Résultats en bénéfice..... (+)	99751	
	Résultats en perte..... (-)	99752	
	Bénéfice (Perte) consolidé(e) (+)/(-)	9976 124.449	81.102
	Part des tiers	99761 5.419	1.335
	Part du groupe..... (+)/(-)	99762 119.031	79.767